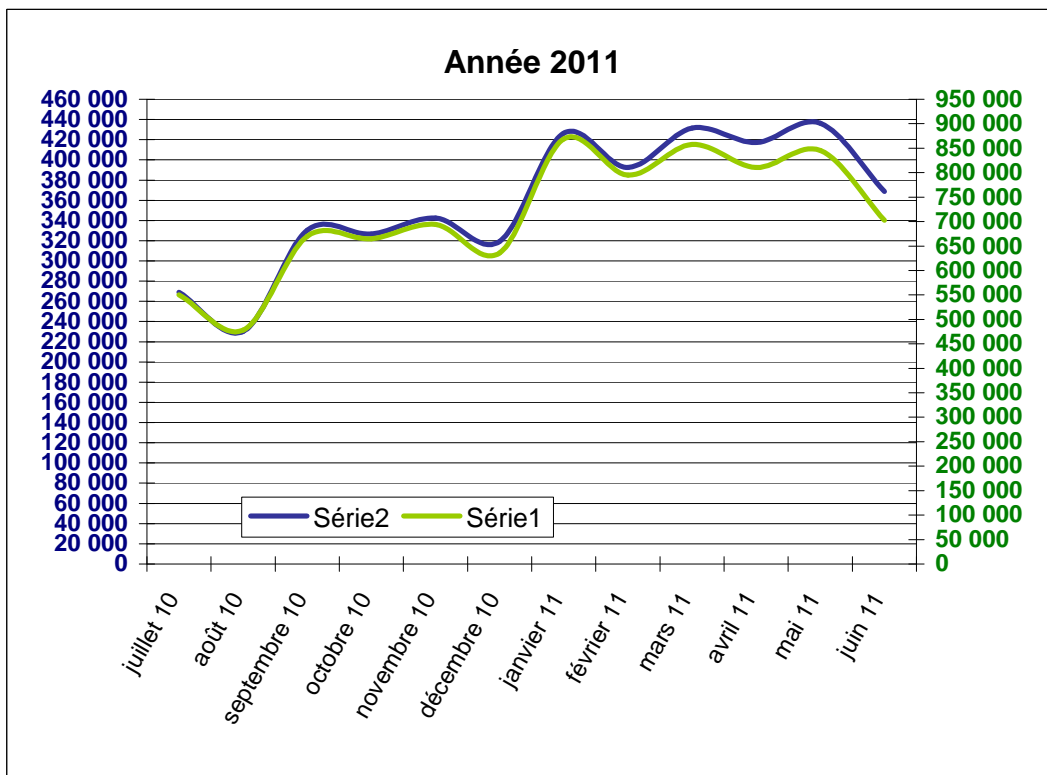


La tendance



Bilan général - les chiffres clés

| | juin 2011 | Prog. Mois (2) | Progr Année (3) |
|-----------------------|--|-------------------|--------------------|
| Pages vues | 702 903 ↘ | -16,8% | 22,2% |
| Visites | 368 661 ↘ | -15,5% | 33,1% |
| Visiteurs uniques (1) | 318 972 ↘ | -14,0% | 32,4% |

(1) visiteurs ayant consulté le site une fois depuis le même poste (une adresse IP) dans le mois. Si une même personne revient plusieurs dans le même mois, un seul visiteur unique est comptabilisé.

(2) taux de progression en pourcentage par rapport au mois précédent

(3) taux de progression en pourcentage par rapport au mois de l'année précédente

Intérêt des internautes

| | juin 2011 | Prog. Mois (2) | Progr Année (3) |
|---|---|-------------------|--------------------|
| Taux de visites significatives (4) | 68,7% ↗ | 0,5 pts | 2,3 pts |
| Pages vues par visite significative (4) | 3,9 ↘ | -2,5% | -7,1% |
| Pages vues sur l'ensemble des visites (5) | 1,9 ↘ | 0,0% | -9,5% |
| Durée moyenne d'une visite | 05:22 ↘ | -0,3% | 3,2% |

(4) visites de plus d'une page

(5) visites significatives et visites à une seule page

Comment les internautes parviennent au site

Les accès

| | Nb de visites | Répartition | Prog. Mois (2) | Progr Année (3) |
|---------------------------------|---------------|-------------|-------------------|--------------------|
| Moteurs et annuaires | 212 341 | 57,7% | -21,4% | 44,7% |
| Sites du portail DF (6) | 80 625 | 21,9% | -5,8% | 7,6% |
| Accès directs | 32 381 | 8,8% | -13,7% | 10,4% |
| Sites affluents (hors sites DF) | 24 554 | 6,7% | -16,2% | 116,9% |
| Liens dans un courriel (7) | 17 611 | 4,8% | 0,4% | 35,4% |
| Flux rss (7) | 669 | 0,2% | -0,1% | - |
| Campagnes (7) | 384 | 0,1% | -18,8% | - |
| Affiliation | 95 | 0,0% | 0,0% | - |
| Liens sponsorisés | 1 | 0,0% | 0,0% | - |
| Publicité | 0 | 0,0% | - | - |

(6) service-public.fr, ladocumentationfrancaise.fr, vie-publique.fr, formation-publique.fr

(7) il s'agit principalement de liens à partir de la lettre SP

Les sites affluents

| | | |
|-----|--|------------------------------------|
| 1. | | apce.com |
| 2. | | Service-Public.fr |
| 3. | | entreprises.ccip.fr |
| 4. | | pole-emploi.fr |
| 5. | | pro.orange.fr |
| 6. | | Travail-emploi-sante.gouv.fr |
| 7. | | Emploi.gouv.fr |
| 8. | | servicepublic.fr |
| 9. | | forum.assistante-maternelle.biz |
| 10. | | droit-finances.commentcamarche.net |

Les 10 mots clés les plus souvent tapés ...

... dans les moteurs de recherche externes

| | | |
|-----|--|--------------------------------|
| 1. | | rupture conventionnelle |
| 2. | | micro entreprise |
| 3. | | dict |
| 4. | | redressement judiciaire |
| 5. | | attestation assedic formulaire |
| 6. | | rupture conventionnelle cdi |
| 7. | | cessation d'activité |
| 8. | | acompte cvae |
| 9. | | tva intracommunautaire |
| 10. | | taxe additionnelle cvae |

... dans le moteur pme.service-public.fr

| | | |
|-----|--|------------------------|
| 1. | | carte grise |
| 2. | | cerfa |
| 3. | | acte de naissance |
| 4. | | m2 |
| 5. | | certificat de non gage |
| 6. | | m0 |
| 7. | | certificat |
| 8. | | association |
| 9. | | accr |
| 10. | | statuts |

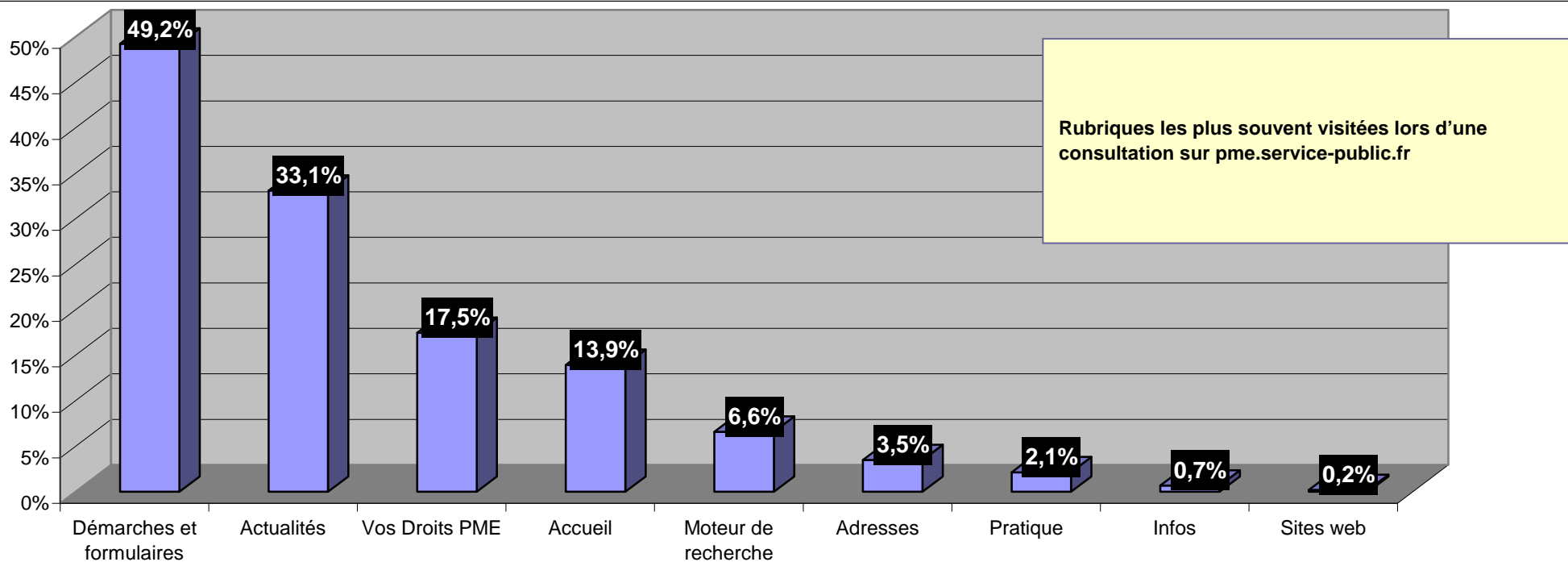
Répartition des consultations

Les 10 pages les plus consultées

| Pages | Rubrique | Visites |
|---|--------------------------|----------|
| 1 Accueil pme | Accueil_Site | 51 378 → |
| 2 Accueil | Démarches et formulaires | 16 054 → |
| 3 Demande de l'aide à la création (ACCRES)(R17122) | Démarches et formulaires | 14 075 ↗ |
| 4 Recherche generale | Moteur de recherche | 12 599 ↘ |
| 5 Pôle emploi : services en ligne pour les (R14578) | Démarches et formulaires | 11 463 ✧ |
| 6 Resultats de recherche | Moteur de recherche | 11 043 ✧ |
| 7 La rupture conventionnelle du CDI | Actualités | 10 004 ↘ |
| 8 Où s'adresser : accueil (N16610) | Adresses | 9 653 → |
| 9 Creation d entreprise (N16147) | Vos Droits PME | 9 443 → |
| 10 Resultats recherche | Démarches et formulaires | 8 938 ↘ |

Nombre de visites et de pages vues par rubrique

| Rubrique | Visites | | Pages vues | |
|--------------------------|-----------|------------|------------|------------|
| | juin 2011 | Mois préc. | juin 2011 | Mois préc. |
| Démarches et formulaires | 181 559 | -21,7% ↘ | 292 658 | -23,8% ↘ |
| Actualités | 122 006 | -20,0% ↘ | 147 451 | -20,1% ↘ |
| Vos Droits PME | 64 421 | -8,3% ↘ | 105 101 | -9,9% ↘ |
| Accueil | 51 378 | -10,9% ↘ | 62 737 | -10,5% ↘ |
| Moteur de recherche | 24 289 | 42,2% ↗ | 48 368 | 55,3% ↗ |
| Adresses | 12 857 | -15,9% ↘ | 31 516 | -19,1% ↘ |
| Pratique | 7 911 | -18,9% ↘ | 10 600 | -19,3% ↘ |
| Infos | 2 527 | -35,0% ↘ | 3 487 | -34,8% ↘ |
| Sites web | 727 | -28,7% ↘ | 869 | -27,0% ↘ |



Dossiers

| | Visites | Mois préc. |
|-------------------------------------|---------|------------|
| 1 Création d'entreprise | 14 071 | -1,0% ↘ |
| 2 Cessation d'activité | 9 706 | -5,1% ↘ |
| 3 Ressources humaines | 6 013 | -12,9% ↘ |
| 4 Fiscalité | 5 776 | -27,7% ↘ |
| 5 Gestion comptable de l'entreprise | 5 593 | 65,7% ↗ |

Profils

| | Visites | Mois préc. |
|------------------------------|---------|------------|
| 1 Professions libérales | 1 795 | -50,6% ↘ |
| 2 Artistes | 1 328 | 35,2% ↗ |
| 3 Artisans | 962 | -33,7% ↘ |
| 4 Commerçants et industriels | 689 | -62,8% ↘ |
| 5 Agriculteurs / Pêcheurs | 358 | -76,4% ↘ |

Actualités (brèves et dossiers)

| | Visites |
|--|----------|
| 1 La rupture conventionnelle du CDI | 10 004 → |
| 2 Les avantages de la micro-entreprise | 5 062 → |
| 3 Aide a l'embauche pour les demandeurs d'emploi de plus de 45 ans | 3 438 ✧ |
| 4 Services : nouvelles modalités de facturation et de TVA intracommunautaire | 3 102 ↗ |
| 5 Remboursement de la TIPP aux transporteurs routiers | 2 875 → |

Démarches et formulaires

| Formulaire ou téléservice | Visites |
|--|----------|
| 1 Demande de l'aide à la création et à la reprise d'une entreprise (ACCRE) | 14 075 → |
| 2 Pôle emploi : services en ligne pour les employeurs | 11 463 ↗ |
| 3 Ressources::R18059 | 4 898 ✧ |
| 4 Ressources::R15902 | 4 367 ✧ |
| 5 Déclaration de modification d'une entreprise - Personne morale (M2) | 4 146 → |

Carnets d'adresses

| | Visites | Mois préc. |
|---|---------|------------|
| 1 Principaux réseaux d'accueil des créateurs d'entreprise | 1 902 | -13,4% |
| 2 Cessation d'activité | 1 190 | -6,4% |
| 3 Agréments et autorisations | 443 | -4,7% |
| 4 Aides financières | 352 | 3,5% |
| 5 Formes juridiques des entreprises | 304 | -17,4% |