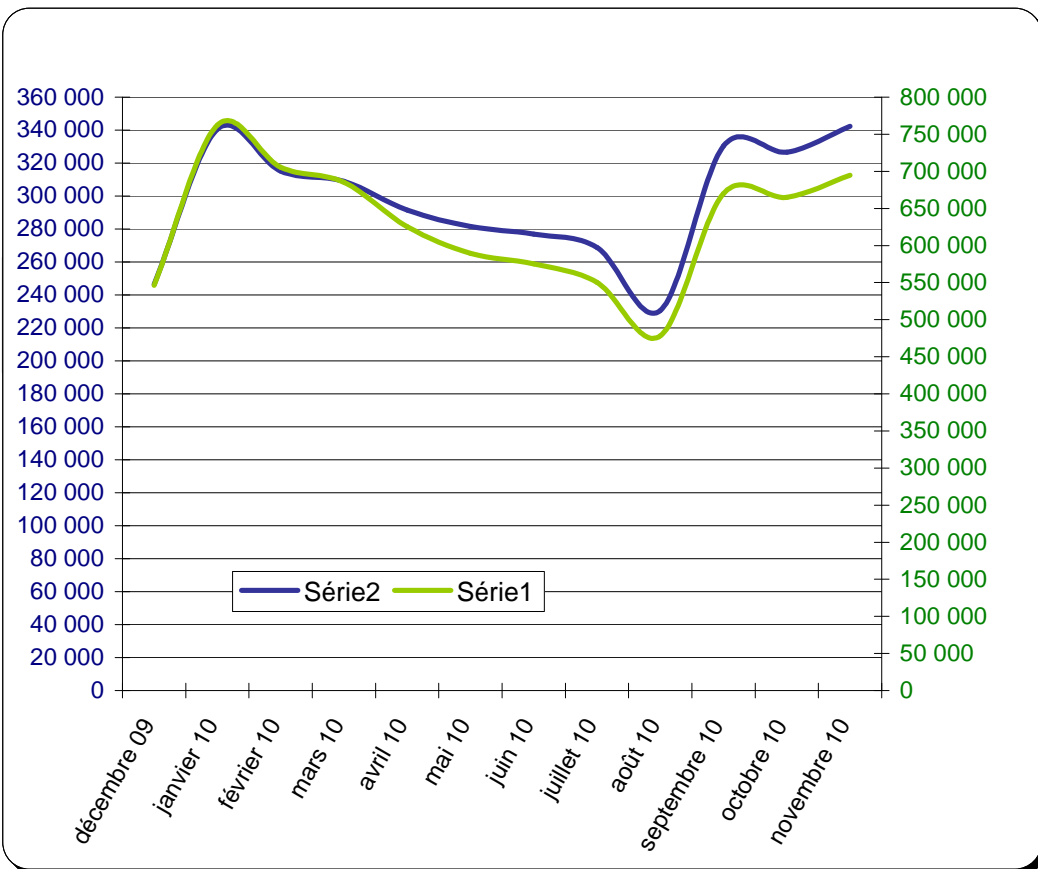


La tendance



Bilan général - les chiffres clés

	nov 2010	Prog. Mois (2)	Progr Année (3)
Pages vues	694 501 ↗	4,5%	24,0%
Visites	342 385 ↗	4,8%	36,3%
Visiteurs uniques (1)	297 030 ↗	5,1%	36,1%

(1) visiteurs ayant consulté le site une fois depuis le même poste (une adresse IP) dans le mois. Si une même personne revient plusieurs dans le même mois, un seul visiteur unique est comptabilisé.

(2) taux de progression en pourcentage par rapport au mois précédent

(3) taux de progression en pourcentage par rapport au mois de l'année précédente

Intérêt des internautes

	nov 2010	Prog. Mois (2)	Progr Année (3)
Taux de visites significatives (4)	66,3% ↘	-0,5 pts	3,0 pts
Pages vues par visite significative (4)	4 ↘	-2,4%	-7,0%
Pages vues sur l'ensemble des visites (5)	2 ↘	0,0%	-9,1%
Durée moyenne d'une visite	05:24 ↘	0,0%	1,9%

(4) visites de plus d'une page

(5) visites significatives et visites à une seule page

Nombre de pages

Pages indexées par le moteur	0
------------------------------	---

Comment les internautes parviennent au site

Les accès

	Nb de visites	Répartition	Prog. Mois (2)	Progr Année (3)
Moteurs et annuaires	189 062 ↗	55,3%	9,0%	47,5%
Sites du portail DF (6)	74 280 ↘	21,7%	-0,3%	3,8%
Accès directs	30 465 ↗	8,9%	2,7%	22,2%
Sites affluents (hors sites DF)	27 989 ↗	8,2%	0,9%	111,3%
Liens dans un courriel (7)	18 630 ↘	5,5%	0,0%	60,8%
Flux rss (7)	1 146 ↘	0,3%	-0,1%	-2,9%
Campagnes (7)	563 ↗	0,2%	14,4%	51,3%
Affiliation	173 ↘	0,1%	0,0%	13,1%
Publicité	75 ↘	0,0%	-61,3%	-15,7%
Liens sponsorisés	2 ✂	0,0%	-	0,0%

(6) service-public.fr, ladocumentationfrancaise.fr, vie-publique.fr, formation-publique.fr

(7) il s'agit principalement de liens à partir de la lettre SP

Les sites affluents

1. → Service Public
2. → apce.com
3. → urssaf.fr
4. → entreprises.ccip.fr
5. → Travail Solidarite
6. → pro.orange.fr
7. ✧ mariejulien.com
8. → servicepublic.fr
9. ↘ sfr.fr
10. ✧ paris.fr

Les 10 mots clés les plus souvent tapés ...

... dans les moteurs de recherche externes

1. → micro entreprise
2. → rupture conventionnelle
3. ↗ eirl
4. ↗ contribution économique territoriale
5. ↘ dict
6. ↘ redressement judiciaire
7. → cessation d'activité
8. → attestation assedic formulaire
9. ✧ taxe professionnelle
10. ✧ forfait social

... dans le moteur pme.service-public.fr

1. → m2
2. → m0
3. ↗ cerfa
4. ↘ auto entrepreneur
5. ↘ accre
6. → tva
7. ↗ tns
8. ↘ micro entreprise
9. ✧ p4
10. ↘ rupture conventionnelle

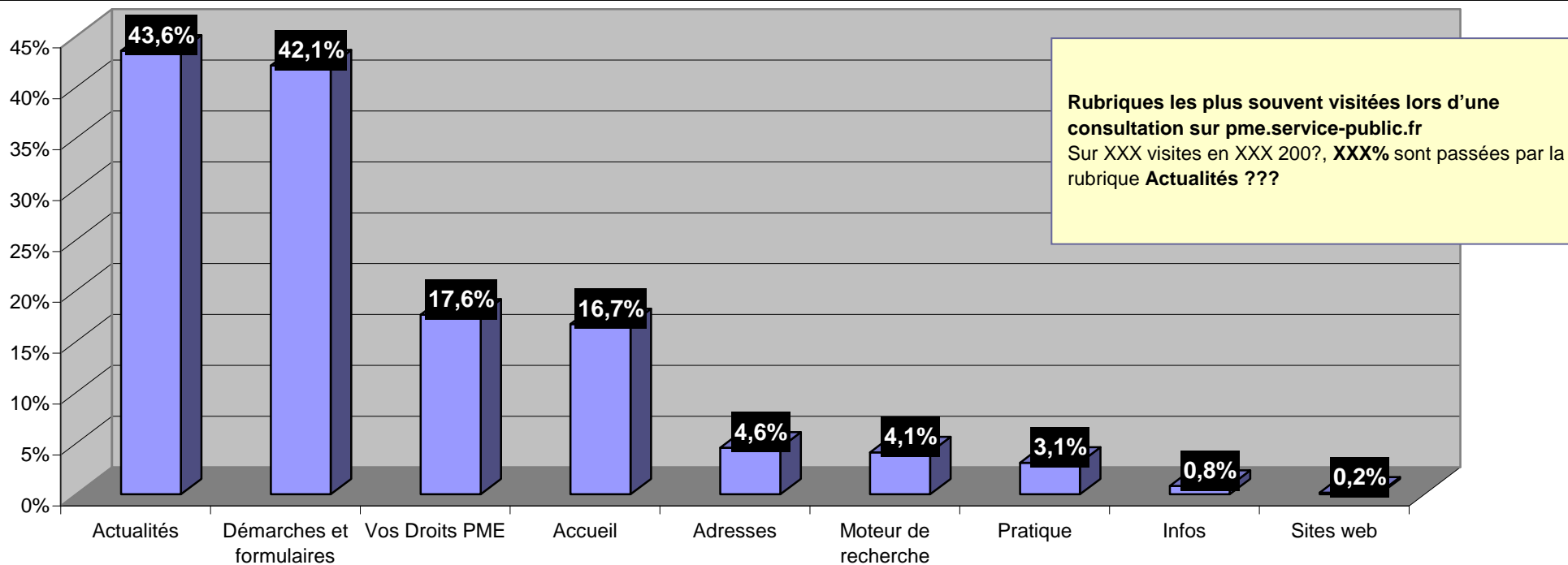
Répartition des consultations

Les 10 pages les plus consultées

Pages	Rubrique	Visites
1 Accueil pme	Accueil_Site	57 255 →
2 Accueil	Démarches et formulaires	20 281 →
3 Les avantages de la micro-entreprise	Actualités	19 367 →
4 Demande de l'aide à la création et à la ... (ACCRE)	Démarches et formulaires	17 974 →
5 Recherche generale	Moteur de recherche	14 101 →
6 Creation d entreprise (N16147)	Vos Droits PME	13 384 →
7 Où s'adresser : accueil (N16610)	Adresses	11 444 →
8 Resultats recherche	Démarches et formulaires	10 237 ✧
9 La rupture conventionnelle du CDI	Actualités	9 683 ↘
10 Taxe sur les vehicules des societes : declaration ...	Actualités	8 571 ✧

Nombre de visites et de pages vues par rubrique

Rubrique	Visites		Pages vues	
	nov 2010	Mois préc.	nov 2010	Mois préc.
Actualités	149 237	10,1% ↗	186 488	10,7% ↗
Démarches et formulaires	144 229	5,0% ↗	247 927	4,1% ↗
Vos Droits PME	60 417	3,0% ↗	105 413	3,4% ↗
Accueil	57 255	-2,0% ↘	69 917	-1,8% ↘
Adresses	15 691	3,9% ↗	39 605	3,2% ↗
Moteur de recherche	14 103	-0,9% ↘	26 000	0,2% ↗
Pratique	10 605	0,1% ↗	14 615	0,1% ↗
Infos	2 832	-31,3% ↘	3 802	-28,7% ↘
Sites web	587	4,6% ↗	701	4,5% ↗



Dossiers

	Visites	Mois préc.
1 Création d'entreprise	16 827	2,1% ↗
2 Cessation d'activité	10 625	9,9% ↗
3 Ressources humaines	5 816	-14,6% ↘
4 Fiscalité	4 889	17,1% ↗
5 Aides financières	2 982	7,0% ↗

Profils

	Visites	Mois préc.
1 Professions libérales	3 860	1,8% ↗
2 Commerçants et industriels	2 039	5,7% ↗
3 Artisans	1 723	3,3% ↗
4 Agriculteurs / Pêcheurs	1 259	-1,7% ↘
5 Artistes	882	6,6% ↗

Actualités (brèves et dossiers)

	Visites
1 Les avantages de la micro-entreprise	19 367 →
2 La rupture conventionnelle du CDI	9 683 →
3 Taxe sur les vehicules des societes : declaration et paiement avant le 1er decembre	8 571 ↗
4 La taxe professionnelle remplacee par la contribution economique territoriale (CET)	5 877 ↗
5 EIRL : protection du patrimoine personnel des entrepreneurs	4 810 →

Démarches et formulaires

Formulaire ou téléservice	Visites
1 Demande de l'aide à la création et à la reprise d'une entreprise (ACCRES)	17 974 →
2 Déclaration de taxe sur les véhicules de société	7 005 ✧
3 Pôle emploi : services en ligne pour les employeurs	5 553 ↘
4 Déclaration de modification d'une entreprise - Personne morale (M2)	4 865 ↘
5 Déclaration de constitution d'une SARL (M0)	4 397 ↘

Carnets d'adresses

	Visites	Mois préc.
1 Principaux réseaux d'accueil des créateurs d'entreprise	2 752	-0,5%
2 Cessation d'activité	1 369	25,5%
3 Injonction de payer	528	9,8%
4 Agréments et autorisations	497	4,9%
5 Aides financières	426	9,8%